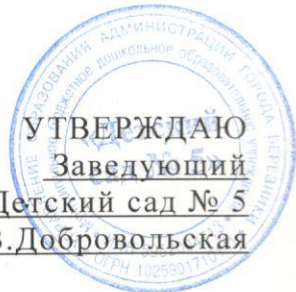


УТВЕРЖДАЮ
Заведующий

МБДОУ «Детский сад № 5»

Л.В. Добровольская
Л.В. Добровольская



ПАСПОРТ ДОСТУПНОСТИ
объекта социальной инфраструктуры и услуг
для инвалидов и других маломобильных групп населения
№ 1

1. Общие сведения об объекте

- 1.1. Наименование (вид) объекта: МБДОУ «Детский сад № 5»
- 1.2. Адрес объекта (фактический): г. Усолье, ул. Первомайская, 16
- 1.3. Сведения о размещении объекта:
отдельно стоящее здание 2 - этажное с подвалом, 1119 кв.м
наличие прилегающего земельного участка (да, нет): 4168 кв.м
- 1.4. Год постройки здания: 1989, последний капитальный ремонт 2011 г.
- 1.5. Дата предстоящих плановых ремонтных работ: предусмотрено
капитального нет
- 1.6. Название организации (учреждения), (полное юридическое наименование - согласно Уставу, краткое наименование): Муниципальное бюджетное дошкольное образовательное учреждение «Детский сад № 5» (МБДОУ «Детский сад № 5»)
- 1.7. Юридический адрес организации (учреждения): 618460, Пермский край, г. Усолье, ул. Первомайская, 16
- 1.8. Основание для пользования объектом (оперативное управление, аренда, собственность): оперативное управление
- 1.9. Форма собственности: (государственная, негосударственная)
- 1.10. Территориальная принадлежность (федеральная, региональная, муниципальная): муниципальная
- 1.11. Вышестоящая организация (наименование) Управление образования администрации г. Березники
- 1.12. Адрес вышестоящей организации, другие координаты: г. Березники, улица Ломоносова 60, 8(3424) 236250

2. Характеристика деятельности организации на объекте
(по обслуживанию населения)

- 2.1. Сфера деятельности (здравоохранение, образование, социальная защита, физическая культура и спорт, культура, связь и информация, транспорт, жилой фонд, торговля и сфера услуг, другое): дошкольное образование
- 2.2. Виды оказываемых услуг: ведение образовательной деятельности, присмотр и уход
- 2.3. Форма оказания услуг: (на объекте, с длительным пребыванием, в том числе с проживанием, на дому, дистанционно): на объекте, 12 часовое пребывание
- 2.4. Категории обслуживаемого населения по возрасту: (дети, взрослые трудоспособного возраста, пожилые; все возрастные категории дети 1-7 лет)
- 2.5. Категории обслуживаемых инвалидов: инвалиды, передвигающиеся на коляске, инвалиды с нарушениями опорно-двигательного аппарата; нарушениями зрения, нарушениями слуха, нарушениями умственного развития

нет

2.6. Плановая мощность: посещаемость (количество обслуживаемых в день), вместимость, пропускная способность 120 детей и 155 взрослых

2.7. Участие в исполнении индивидуальной программы реабилитации и абилитации инвалида, ребенка-инвалида (да, нет)

3. Состояние доступности объекта

3.1. Путь следования к объекту пассажирским транспортом (описать маршрут движения с использованием пассажирского транспорта)

Автобусом до остановки «Мясокомбинат» (автобусы №№ 1, 105, 527)
наличие адаптированного пассажирского транспорта к объекту нет

3.2. Путь к объекту от ближайшей остановки пассажирского транспорта:

3.2.1. расстояние до объекта от остановки транспорта 100 м

3.2.2. время движения (пешком) 3 мин

3.2.3. наличие выделенного от проезжей части пешеходного пути (да, нет)

3.2.4. Перекрестки: нерегулируемые; регулируемые, со звуковой сигнализацией, таймером; нет

3.2.5. Информация на пути следования к объекту: акустическая, тактильная, визуальная; нет

3.2.6. Перепады высоты на пути: есть, нет (описать _____)

Их обустройство для инвалидов на коляске: да, нет

3.3. Организация доступности объекта для инвалида - формы обслуживания *

№ п/п	Категория инвалидов (вид нарушения)	Вариант организации доступности объекта (формы обслуживания) *
1	Все категории инвалидов и маломобильных групп населения в том числе инвалиды:	ДУ
2	передвигающиеся на креслах-колясках	ДУ
3	с нарушениями опорно-двигательного аппарата	ДУ
4	с нарушениями зрения	ДУ
5	с нарушениями слуха	ДУ
6	с нарушениями умственного развития	ДУ

* указывается один из вариантов: «А», «Б», «ДУ», «ВНД».

3.4. Состояние доступности основных структурно-функциональных зон

№ п/п	Основные структурно-функциональные зоны	Состояние доступности, в том числе для основных категорий инвалидов **
1	Территория, прилегающая к зданию (участок)	ДЧ-И (О,С,Г,У), ДУ (К)
2	Вход (входы) в здание	ДЧ-И (О,С,Г,У), ДУ (К)

3	Путь (пути) движения внутри здания (в том числе пути эвакуации)	ДЧ-И (О,С,Г,У), ДУ (К)
4	Зона целевого назначения здания (целевого посещения объекта)	ДЧ-И (К,О,С,Г,У)
5	Санитарно-гигиенические помещения	ДЧ-И (О,С,Г,У), ДУ (К)
6	Система информации и связи (на всех зонах)	ДЧ-И (К,О,С,Г,У)
7	Пути движения к объекту (от остановки транспорта)	ДЧ-И (К,О,С,Г,У)

 ** Указывается: ДП-В - доступно полностью всем; ДП-И (К, О, С, Г, У) - доступно полностью избирательно (указать категории инвалидов);
 ДЧ-В - доступно частично всем; ДЧ-И (К, О, С, Г, У) - доступно частично избирательно (указать категории инвалидов); ДУ - доступно условно,
 ВНД - временно недоступно.

3.5.ИТОГОВОЕ ЗАКЛЮЧЕНИЕ о состоянии доступности объекта:

Объект доступен УСЛОВНО

4.Управленческое решение

4.1.Рекомендации по адаптации основных структурных элементов объекта

№ п/п	Основные структурно-функциональные зоны объекта	Рекомендации по адаптации объекта (вид работы) *
1	Территория, прилегающая к зданию (участок)	Не нуждается
2	Вход (входы) в здание	(К)-Технические решения невозможны - организация альтернативной формы обслуживания; не нуждается
3	Путь (пути) движения внутри здания (в том числе пути эвакуации)	(К)-Технические решения невозможны - организация альтернативной формы обслуживания; ремонт текущий
4	Зона целевого назначения (целевого посещения объекта)	(К)-Технические решения невозможны - организация альтернативной формы обслуживания; ремонт текущий
5	Санитарно-гигиенические помещения	(К)-Технические решения невозможны - организация альтернативной формы обслуживания; ремонт текущий

6	Система информации на объекте (на всех зонах)	(С)-Индивидуальное решение с техническими средствами реабилитации
7	Пути движения к объекту (от остановки транспорта)	требуется ремонт (устройство тротуара)

* - указывается один из вариантов (видов работ): не нуждается; ремонт (текущий, капитальный); индивидуальное решение с техническими средствами реабилитации; технические решения невозможны - организация альтернативной формы обслуживания.

4.2. Период проведения работ **2019-2025гг**
в рамках исполнения Адресной программы адаптации образовательного учреждения для обеспечения доступности услуг для инвалидов и других маломобильных групп населения на 2017-2025 годы; планы финансово-хозяйственной деятельности МБДОУ «Детский сад №5»
(указывается наименование документа: программы, плана)

4.3. Ожидаемый результат (по состоянию доступности объекта для инвалидов и других маломобильных групп населения) после выполнения работ по адаптации **объект доступен частично всем**

Оценка результата исполнения программы, плана (по состоянию доступности) **объект доступен частично всем**

4.4. Для принятия решения требуется, **не требуется** (нужное подчеркнуть):
Согласование

Имеется заключение уполномоченной организации о состоянии доступности объекта (наименование документа и выдавшей его организации, дата),
прилагается - **нет**

5. Особые отметки

Паспорт сформирован на основании:

1. Анкета об объекте социальной инфраструктуры и услуг от « 11 » 02 2019 г.
2. Акт обследования объекта социальной инфраструктуры и услуг: 1 от « 11 » 02 2019 г.

объектов социальной инфраструктуры и услуг,
находящихся на территории муниципального образования «Город Березники»

№ п/п	1. Общие сведения об объекте							2. Характеристика деятельности (по обслуживанию населения)			
	Полное и сокращенное (в соответствии с уставными документами) наименование организации-собственника (пользователя) объекта	Юридический и фактический адрес организации-собственника (пользователя) объекта	№ паспорта доступности объекта	Телефон для справок (с кодом города), адрес эл. почты, адрес офиц. сайта (при наличии), режим работы организации-собственника (пользователя) объекта	Форма собственности	Вышестоящая организация (учредитель)	Виды оказываемых услуг	Категории населения	Категории инвалидов	Исполнитель индивидальной программы реабилитации и абилитации (да, нет)	
1	Муниципальное бюджетное дошкольное образовательное учреждение «Детский сад № 5»	618460 Пермский край г. Усолье ул. Первомайская, 1б	4	5 8(3424) 42 29 03	6 муниципальная	7 Управление образования Администрации и г. Березники	9 дошкольное образование	10 дети от 1 до 7 лет	11 нет	12 нет	



МБДОУ «Детский сад № 5»
Л.В.Добровольская
«11» 02 2019 г.

**АКТ ОБСЛЕДОВАНИЯ
объекта социальной инфраструктуры и услуг
МБДОУ «Детский сад №5»**

№ 1

город Усолье

«11» 02 2019 г.

1. Общие сведения об объекте

- 1.1. Наименование (вид) объекта: МБДОУ «Детский сад № 5»
- 1.2. Адрес объекта (фактический): г. Усолье, ул. Первомайская, 16
- 1.3. Сведения о размещении объекта:
отдельно стоящее здание 2 этажа, 1119 кв.м
наличие прилегающего земельного участка (да, нет): 4168 кв.м
- 1.4. Год постройки здания 1989 г., последнего капитального ремонта 2011 г.
- 1.5. Дата предстоящих плановых ремонтных работ: не предусмотрено
капитального нет
- 1.6. Название организации (учреждения), (полное юридическое наименование - согласно Уставу, краткое наименование) Муниципальное бюджетное дошкольное образовательное учреждение «Детский сад № 5» МБДОУ «Детский сад № 5»
- 1.7. Юридический адрес организации (учреждения): 618460, Пермский край, г. Усолье, ул. Первомайская, 16

2. Характеристика деятельности организации на объекте
Дошкольное образование

3. Состояние доступности объекта

- 3.1. Путь следования к объекту пассажирским транспортом (описать маршрут движения с использованием пассажирского транспорта) Автобусом № 1, 105, 527 до остановки «Мясокомбинат»
наличие адаптированного пассажирского транспорта к объекту: нет;
- 3.2. Путь к объекту от ближайшей остановки пассажирского транспорта:
 - 3.2.1. расстояние до объекта от остановки транспорта: 100 м
 - 3.2.2. время движения (пешком): 3 мин
 - 3.2.3. наличие выделенного от проезжей части пешеходного пути: да
 - 3.2.4. Перекрестки: нерегулируемые; регулируемые, со звуковой сигнализацией, таймером: нет
 - 3.2.5. Информация на пути следования к объекту: акустическая, тактильная, визуальная, нет
 - 3.2.6. Перепады высоты на пути: есть, нет
Их обустройство для инвалидов на коляске: да, нет
- 3.3. Организация доступности объекта для инвалидов - форма обслуживания

№ п/п	Категория инвалидов (вид нарушения)	Вариант организации доступности объекта (формы обслуживания) *
1	Все категории инвалидов и маломобильных групп населения В том числе инвалиды:	ДУ
2	Передвигающиеся на креслах-колясках	ДУ

3	С нарушениями опорно-двигательного аппарата	ДУ
4	С нарушениями зрения	ДУ
5	С нарушениями слуха	ДУ
6	С нарушениями умственного развития	ДУ

*указывается один из вариантов: «А», «Б», «ДУ», «ВНД»

3.4. Состояние доступности основных структурно-функциональных зон

№ п/п	Основные структурно-функциональные зоны	Состояние доступности для инвалидов и других маломобильных групп населения **	Приложение	
			№ на плане	№ фото
1	Территория, прилегающая к зданию (участок)	ДЧ-И (О,С,Г,У), ДУ (К)		
2	Вход (входы) в здание	ДЧ-И (О,С,Г,У), ДУ (К)		
3	Путь (пути) движения внутри здания (в том числе пути эвакуации)	ДЧ-И (О,С,Г,У), ДУ (К)		
4	Зона целевого назначения здания (целевого посещения объекта)	ДЧ-И (К,О,С,Г,У)		
5	Санитарно-гигиенические помещения	ДЧ-И (О,С,Г,У), ДУ (К)		
6	Система информации и связи (на всех зонах)	ДЧ-И (К,О,С,Г,У)		
7	Пути движения к объекту (от остановки транспорта)	ДЧ-И (К,О,С,Г,У)		

** указывается: ДП-В - доступно полностью всем; ДП-И (К, О, С, Г, У) - доступно полностью избирательно (указать категории инвалидов); ДЧ-В - доступно частично всем; ДЧ-И (К, О, С, Г, У) - доступно частично избирательно (указать категории инвалидов); ДУ - доступно условно, ВНД - недоступно.

3.5. ИТОГОВОЕ ЗАКЛЮЧЕНИЕ о состоянии доступности объекта: **Объект ДОСТУПЕН УСЛОВНО**

4. Управленческое решение (проект)

4.1. Рекомендации по адаптации основных структурных элементов объекта:

№ п/п	Основные структурно-функциональные зоны объекта	Рекомендации по адаптации объекта (вид работы) *
1	Территория, прилегающая к зданию (участок)	(К)-Технические решения невозможны - организация альтернативной формы обслуживания; не нуждается

2	Вход (входы) в здание	(К)-Технические решения невозможны - организация альтернативной формы обслуживания; ремонт текущий
3	Путь (пути) движения внутри здания (в том числе пути эвакуации)	(К)-Технические решения невозможны - организация альтернативной формы обслуживания; ремонт текущий
4	Зона целевого назначения здания (целевого посещения объекта)	(К)-Технические решения невозможны - организация альтернативной формы обслуживания; ремонт текущий
5	Санитарно-гигиенические помещения	(С)-Индивидуальное решение с техническими средствами реабилитации
6	Система информации на объекте (на всех зонах)	Ремонт текущий (Управление городского хозяйства, Управление благоустройства администрации г.Березники)
7	Пути движения к объекту (от остановки транспорта)	ремонт не требуется

* указывается один из вариантов (видов работ): не нуждается; ремонт (текущий, капитальный); индивидуальное решение технические с техническими средствами реабилитации; технические решения невозможны - организация альтернативной формы обслуживания

4.2.Период проведения работ **2019-2025 гг.**

в рамках исполнения Адресной программы адаптации образовательного учреждения для обеспечения доступности услуг для инвалидов и других маломобильных групп населения на 2019-2025 годы; планы финансово-хозяйственной деятельности МБДОУ «Детский сад №5»

(указывается наименование документа: программы, плана)

4.3.Ожидаемый результат (по состоянию доступности объекта для инвалидов и других маломобильных групп населения) после выполнения работ по адаптации объект доступен частично всем.

Оценка результата исполнения программы, плана (по состоянию доступности) объект доступен частично всем.

4.4.Для принятия решения требуется, не требуется (нужное подчеркнуть):

4.4.1.согласование на Комиссии

(наименование Комиссии по координации деятельности в сфере обеспечения доступной среды жизнедеятельности для инвалидов и других маломобильных групп населения)

4.4.2.согласование работ с надзорными органами (в сфере проектирования и строительства, архитектуры, охраны памятников, другое - указать)

4.4.3.техническая экспертиза; разработка проектно-сметной документации;

4.4.4.согласование с вышестоящей организацией (собственником объекта);

4.4.5.согласование с общественными организациями инвалидов;

4.4.6.другое __

I. Результаты обследования:

**1. территории, прилегающей к зданию (участка)
МБДОУ «Детский сад № 5», улица Первомайская, 16**
(наименование объекта социальной инфраструктуры, адрес)

№ п/п	Наименование функционально-планировочного элемента	Наличие элемента			Выявленные нарушения и замечания		Работы по адаптации объектов	
		есть/нет	№ на плане	№ фото	содержание	значимо для инвалида (категория)	содержание	виды работ
1.1	Вход (входы) на территорию	Есть			Не выявлены	К,О,С,Г,У	Не нуждается	-
1.2	Путь (пути) движения на территории	Есть			Отсутствие асфальтобетонной дорожки до здания ДОУ	К,О,С,Г,У	Нуждается	ПСД
1.3	Лестница (наружная)	Есть			ширина 1,5 м	К,О,С,Г,У	не нуждается	
1.4	Пандус (наружный)	Нет			-	-	нуждается	ПСД
1.5	Автостоянка и парковка	Есть			-	-	не нуждается	-
	ОБЩИЕ требования к зоне				Отсутствие асфальтобетонной дорожки к зданию ДОУ; оборудование пандуса (лифта)	К,О,С,Г,У	нуждается частично	

II. Заключение по зоне

Наименование структурно-функциональной зоны	Состояние доступности * (к пункту 3.4 Акта обследования)	Приложение		Рекомендации по адаптации (вид работы) ** к пункту 4.1 Акта обследования
		№ на плане	№ фото	
территории, прилегающей к зданию (участка)	ДП-В			нуждается частично

* указывается: ДП-В - доступно полностью всем; ДП-И (К, О, С, Г, У) - доступно полностью избирательно (указать категории инвалидов);

I. Результаты обследования:
2. входа (входов) в здание
МБДОУ «Детский сад № 5», улица Первомайская, 16
(наименование объекта социальной инфраструктуры, адрес)

№ п/п	Наименование функционально-планировочного элемента	Наличие элемента			Выявленные нарушения и замечания		Работы по адаптации объектов	
		есть/нет	№ на плане	№ фото	содержание	значим о для инвалида (категория)	содержание	виды работ
2.1	Лестница (наружная)	Есть			ширина пути движения в чистоте 1,5 м	К,О,С	не нуждается	
2.2	Пандус (наружный)	Нет			отсутствует	К, О	нуждается	ПСД
2.3	Входная площадка (перед дверью)	Есть			ширина пути движения в чистоте 1,5 м*1,2 м	К,О	не нуждается	
2.4	Дверь (входная)	Есть			не выявлено	К,О,С	Не нуждается	
2.5	Тамбур	Есть			отсутствует место расхождения (ожидания) с карманами шириной не менее 0,9 м и глубиной не менее 1,5 м.	К,О	Технические решения невозможны	
	ОБЩИЕ требования к зоне				отсутствие пандуса (лифта); отсутствует место расхождения (ожидания)	К,О,С	технические решения невозможны - организация	

) с карманами шириной не менее 0,9 м и глубиной не менее 1,5 м.		альтернативной формы обслуживания	
--	--	--	--	--	---	--	-----------------------------------	--

II. Заключение по зоне

Наименование структурно-функциональной зоны	Состояние доступности * (к пункту 3.4 Акта обследования)	Приложение		Рекомендации по адаптации (вид работы) ** к пункту 4.1 Акта обследования
		№ на плане	№ фото	
Вход (входов)	ДЧ-И (О,С,Г,У), ВНД(К)			(К)-Технические решения невозможны;

 * указывается: ДП-В - доступно полностью всем; ДП-И (К, О, С, Г, У) - доступно полностью избирательно (указать категории инвалидов); ДЧ-В - доступно частично всем; ДЧ-И (К, О, С, Г, У) - доступно частично избирательно (указать категории инвалидов); ДУ - доступно условно, ВНД - недоступно;

** указывается один из вариантов: не нуждается; ремонт (текущий, капитальный); индивидуальное решение технические с техническими средствами реабилитации; технические решения невозможны - организация альтернативной формы обслуживания.

I. Результаты обследования:

3. пути (путей) движения внутри здания (в том числе путей эвакуации)

МБДОУ «Детский сад № 5», улица Первомайская, 16

(наименование объекта социальной инфраструктуры, адрес)

№ п/п	Наименование функционально-планировочного элемента	Наличие элемента			Выявленные нарушения и замечания		Работы по адаптации объектов	
		есть/ нет	№ на плане	№ фото	содер- жани е	значимо для инвалида (категори я	содер- жание	виды работ
3.1	Коридор (вестибюль, зона ожидания, галерея, балкон)	Есть			ширина пути движения в чистоте 1,5м)	К	не нуждается	
3.2	Лестница (внутри здания)	Есть			ширина пути движения в чистоте 1,35м) Отсутствие дублирования лестниц	К,О	Техническое решение невозможны	
3.3	Пандус (внутри здания)	Нет	нет	нет		К		
3.4	Лифт пассажирский (или подъемник)	Нет	нет	нет				
3.5	Дверь	Есть			Ширина менее 0,8м	К	Техническое решение невозможны	
3.6	Пути эвакуации (в том числе зоны безопасности)	Есть			ширина пути движения в чистоте 1,5м	К,О	не нуждается	

ОБЩИЕ требования к зоне				Недостаточная ширина дверей меньше 0,9м); отсутствие дублирования лестниц	К,О	Технические решения невозможны	
-------------------------	--	--	--	---	-----	--------------------------------	--

II. Заключение по зоне

Наименование структурно-функциональной зоны	Состояние доступности * (к пункту 3.4 Акта обследования)	Приложение		Рекомендации по адаптации (вид работы) ** к пункту 4.1 Акта обследования
		№ на плане	№ фото	
пути (путей) движения внутри здания (в том числе путей эвакуации)	ДЧ-И (О,С,Г,У), ДУ(К)			ДЧ-И (О,С,Г,У) ДУ(К)

 * указывается: ДП-В - доступно полностью всем; ДП-И (К, О, С, Г, У) - доступно полностью избирательно (указать категории инвалидов); ДЧ-В - доступно частично всем; ДЧ-И (К, О, С, Г, У) - доступно частично избирательно (указать категории инвалидов); ДУ - доступно условно, ВНД - недоступно;

** указывается один из вариантов: не нуждается; ремонт (текущий, капитальный); индивидуальное решение технические с техническими средствами реабилитации; технические решения невозможны - организация альтернативной формы обслуживания.

Приложение 4
к Акту обследования объекта
социальной инфраструктуры
и услуг
№ 1 от «11» 02 2019.

I. Результаты обследования:

**4. зоны целевого назначения здания (целевого посещения объекта).
МБДОУ «Детский сад № 5», улица Первомайская, 1б
(наименование объекта социальной инфраструктуры, адрес)**

№ п/п	Наименование функционально-планировочного элемента	Наличие элемента			Выявленные нарушения и замечания		Работы по адаптации объектов	
		есть/нет	№ на плане	№ фото	содержание	значимо для инвалида (категория)	содержание	виды работ
4.1	Кабинетная форма обслуживания	Есть			Ширина дверей 0,8м	К	Техническое решение невозможно	
4.2	Зальная форма обслуживания	Есть			Не выявлено	К,О,С	Не нуждается	
4.3	Прилавочная форма обслуживания	Нет	нет	нет				
4.4	Форма обслуживания с перемещением по маршруту	Нет	нет	нет				
4.5	Кабина индивидуального обслуживания	Нет	нет	нет				
	ОБЩИЕ требования к зоне				Ширина дверей 0,8м; Зальная форма обслуживания - нарушений не выявлено	К,О,С	Техническое решение невозможно; Не нуждается	

II. Заключение по зоне

Наименование структурно-функциональной зоны	Состояние доступности * (к <u>пункту 3.4</u> Акта обследования)	Приложение		Рекомендации по адаптации (вид работы) ** к <u>пункту 4.1</u> Акта обследования
		№ на плане	№ фото	
зоны целевого назначения здания (целевого посещения объекта). Вариант I - зона обслуживания инвалидов	ДЧ-И (О,С,Г,У), ДУ(К)			(К)-Технические решения не возможны; не нуждается

* указывается: ДП-В - доступно полностью всем; ДП-И (К, О, С, Г, У) - доступно полностью избирательно (указать категории инвалидов); ДЧ-В - доступно частично всем; ДЧ-И (К, О, С, Г, У) - доступно частично избирательно (указать категории инвалидов); ДУ - доступно условно, ВНД - недоступно;

** указывается один из вариантов: не нуждается; ремонт (текущий, капитальный); индивидуальное решение технические с техническими средствами реабилитации; технические решения невозможны - организация альтернативной формы обслуживания.

Приложение 5
к Акту обследования объекта
социальной инфраструктуры
и услуг
№ 1 от « 11 » 02 2019.

I. Результаты обследования:
5. санитарно-гигиенических помещений
МБДОУ «Детский сад № 5», улица Первомайская, 16
(наименование объекта социальной инфраструктуры, адрес)

№ п/п	Наименование функционально-планировочного элемента	Наличие элемента			Выявленные нарушения и замечания		Работы по адаптации объектов	
		есть/нет	№ на плане	№ фото	содержание	значимо для инвалида (категория)	содержание	виды работ
5.1	Туалетная комната	Есть			Ширина двери 0,8м; Отсутствует универсальная кабина туалета Отсутствие поручней для раковины и унитаза Отсутствие кнопки вызова персонала в санитарно-гигиенических помещениях	К	Технические решения невозможны;	
5.2	Душевая/ванная комната	Нет	нет	Нет				
5.3	Бытовая комната (гардеробная)	да				К		
	ОБЩИЕ требования к зоне				Ширина двери 0,8м;	К	Технические решения	

				Отсутствует универсальная кабина туалета		я невозможны - организация альтернативной формы обслуживания
--	--	--	--	--	--	---

II. Заключение по зоне

Наименование структурно-функциональной зоны	Состояние доступности * (к пункту 3.4 Акта обследования)	Приложение		Рекомендации по адаптации (вид работы) ** к пункту 4.1 Акта обследования
		№ на плане	№ фото	
Санитарно-технических помещений	ДЧ-И (О,С,Г,У), ДУ(К)			(К) техническое решение невозможно – организация альтернативной формы обслуживания

* указывается: ДП-В - доступно полностью всем; ДП-И (К, О, С, Г, У) - доступно полностью избирательно (указать категории инвалидов); ДЧ-В - доступно частично всем; ДЧ-И (К, О, С, Г, У) - доступно частично избирательно (указать категории инвалидов); ДУ - доступно условно, ВНД - недоступно;

** указывается один из вариантов: не нуждается; ремонт (текущий, капитальный); индивидуальное решение технические с техническими средствами реабилитации; технические решения невозможны - организация альтернативной формы обслуживания.

I. Результаты обследования:
6. системы информации на объекте
МБДОУ «Детский сад № 5», улица Первомайская ,16
(наименование объекта социальной инфраструктуры, адрес)

№ п/п	Наименование функционально-планировочного элемента	Наличие элемента			Выявленные нарушения и замечания		Работы по адаптации объектов	
		есть / нет	№ на плане	№ фото	содержание	значимо для инвалида (категория)	содержание	виды работ
6.1	Визуальные средства	нет	нет	нет	Отсутствие знаков-указателей	К,О,С,Г,У	Оборудование знаками - указателями	индивидуальное решение технических с техническим и средствами реабилитации
6.2	Акустические средства	Нет	нет	нет	Отсутствие речевых оповещателей, громкого ворителя	С,Г	Оборудование речевыми оповещателями, громкого ворителями	индивидуальное решение технических с техническим и средствами реабилитации
6.3	Тактильные средства	нет	нет	нет	Отсутствие тактильных разметок, тактильных полос, тактильных покрытий	С,О	Оборудование плитки, рельефных или фактурных средств	индивидуальное решение технических с техническим и средствами реабилитации
	ОБЩИЕ требования к зоне				Отсутствие знаков-указателей; Отсутствие речевых оповещателей, громкого ворителя; Отсутствие тактильных разметок, тактильн	С,Г	Оборудование знаками - указателями; Оборудование речевыми оповещателями, громкого ворителями; Оборудование плитки,	индивидуальное решение технических с техническим и средствами реабилитации

					ых полос, тактильн ых покрытий		рельефны х или фактурн ых средств	
--	--	--	--	--	---	--	---	--

II. Заключение по зоне

Наименование структурно- функциональной зоны	Состояние доступности * (к <u>пункту 3.4</u> Акта обследования)	Приложение		Рекомендации по адаптации (вид работы) ** к <u>пункту 4.1</u> Акта обследования
		№ на плане	№ фото	
системы информации на объекте	ДЧ-В	нет		текущий

* указывается: ДП-В - доступно полностью всем; ДП-И (К, О, С, Г, У) - доступно полностью избирательно (указать категории инвалидов); ДЧ-В - доступно частично всем; ДЧ-И (К, О, С, Г, У) - доступно частично избирательно (указать категории инвалидов); ДУ - доступно условно, ВНД - недоступно;

** указывается один из вариантов: не нуждается; ремонт (текущий, капитальный); индивидуальное решение технические с техническими средствами реабилитации: технические решения невозможны - организация альтернативной формы обслуживания.

Комментарий к заключению: ДЧ-В

Имеется заключение уполномоченной организации о состоянии доступности объекта (наименование документа и выдавшей его организации, дата).
прилагается нет

5. Особые отметки

ПРИЛОЖЕНИЯ:

Результаты обследования:

1. Территории, прилегающей к объекту: на 2 л.
2. Входа (входов) в здание: на 2 л.
3. Путей движения в здании: на 2 л.
4. Зоны целевого назначения объекта: на 2 л.
5. Санитарно-гигиенических помещений: на 2 л.
6. Системы информации (и связи) на объекте: на 2 л.

Результаты фотофиксации на объекте: на 2 л.

Кадастровый, технический паспорт, поэтажные планы: на 2 л.

Другое (в том числе дополнительная информация о путях движения к объекту)

Руководитель организации:

Заведующий


Добровольская Л.В.

Завхоз


Галпа С.В.

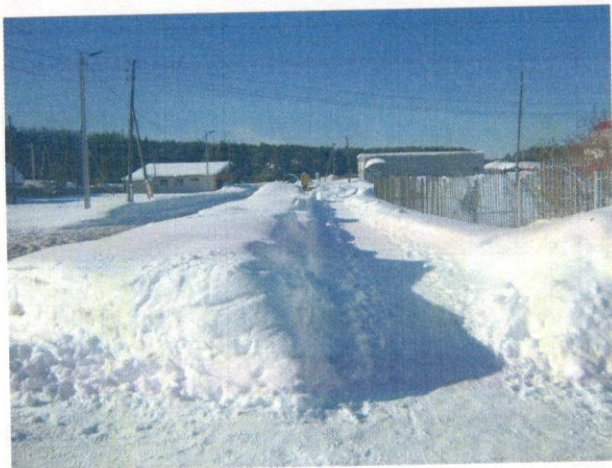
Председатель Усольской
районной организации
ПКО ВОИ


Мальцев В.И.

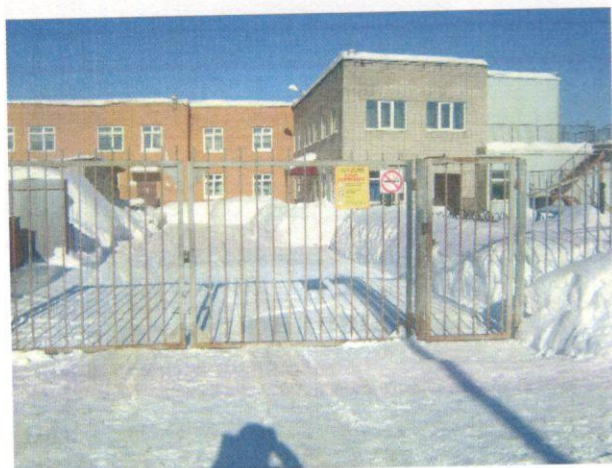
Фотографические материалы основных структурно-функциональных зон и элементов объекта МБДОУ «Детский сад № 5»

г. Усолье, ул. Первомайская, 16

1. Территория, прилегающая к зданию МБДОУ «Детский сад № 5»



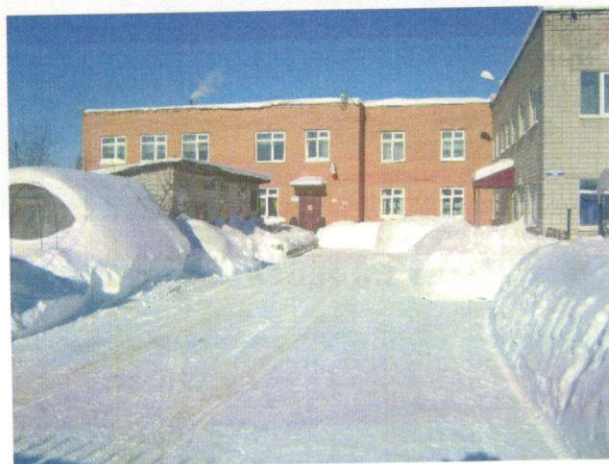
1. Путь от остановочного комплекса до МБДОУ «Детский сад № 5»



2. Входные ворота на территорию МБДОУ «Детский сад № 5»



3. Автостоянка возле МБДОУ «Детский сад № 5»



4. Территория, прилегающая к зданию МБДОУ «Детский сад № 5»

2. Вход (входы) в здание МБДОУ «Детский сад № 5»



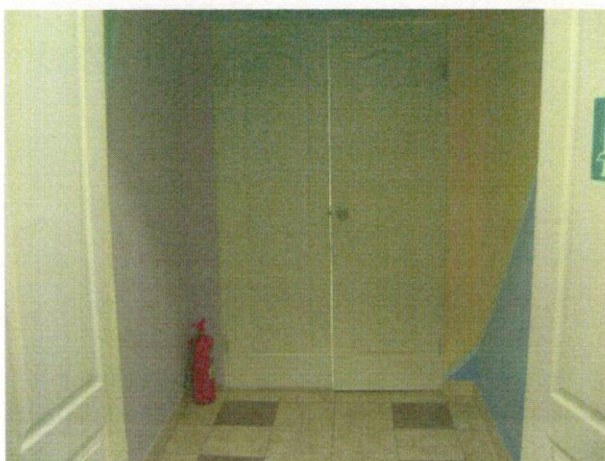
**5. Вход в здание МБДОУ
«Детский сад № 5»**



6. Входная площадка

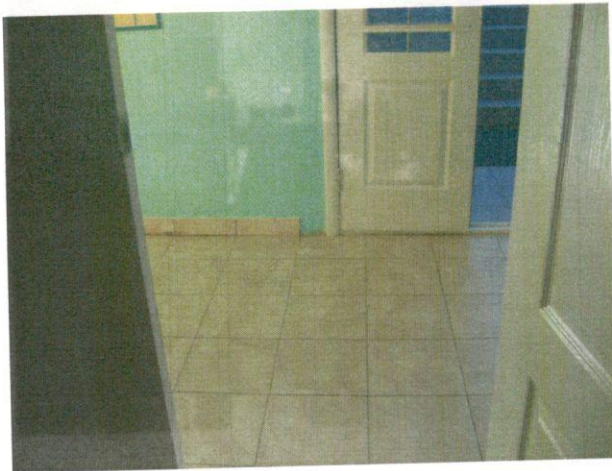


7. Тамбур



8. Второй входной тамбур

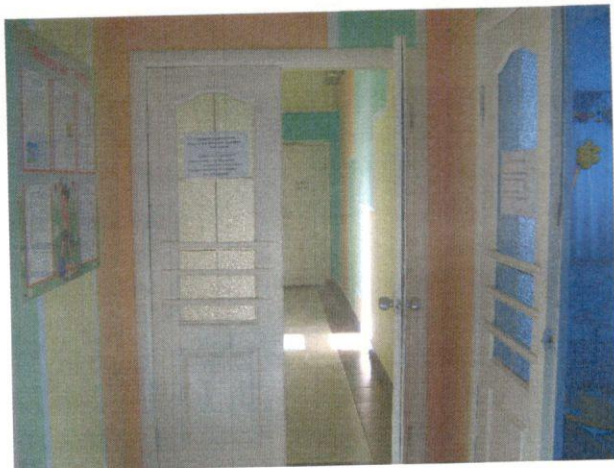
3. Пути движения внутри здания



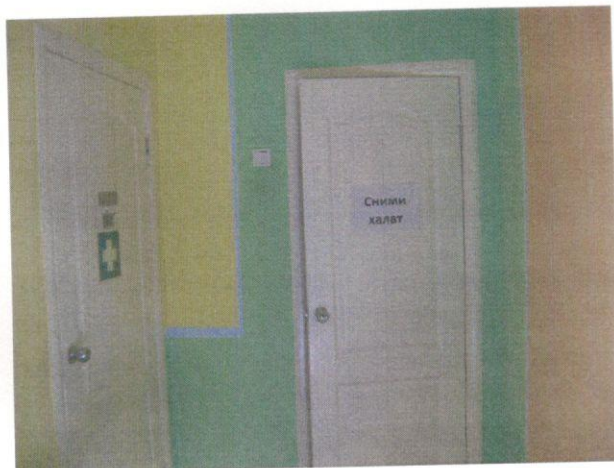
9. Вход в коридор здания



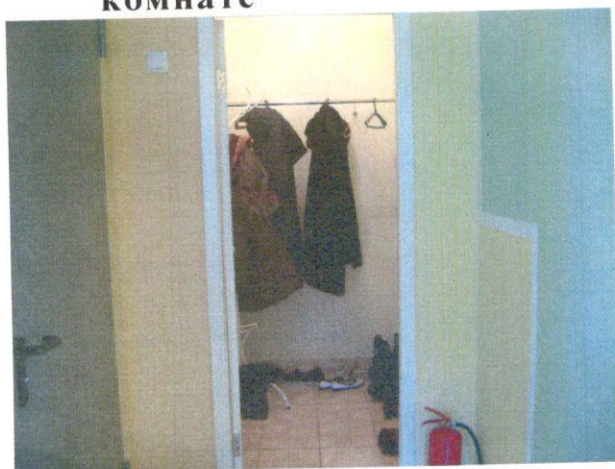
10. Коридор здания



11. Коридор к кабинету
медицинскому и туалетной
комнате



12. Медицинский блок,
туалетная комната



13. Гардероб



14. Лестница на второй
этаж

4. Зоны целевого назначения



15. Кабинет приема МГН



16. Зал

Пронумеровано, прошито

и скреплено печатью

на 25 листах

Д.В. Добровольская

заведующий МБДОУ «Детский сад № 5»

